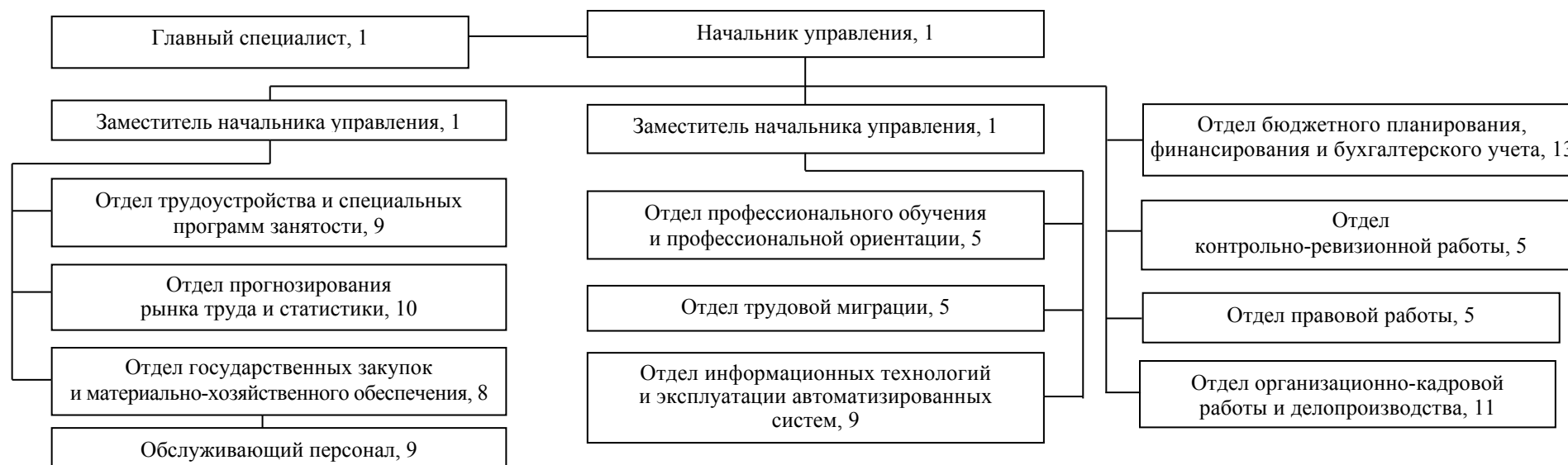


Приложение
к распоряжению
Губернатора
Ростовской области
от 20.03.2019 № 77

СТРУКТУРА
управления государственной службы занятости населения Ростовской области



Итого – 93 единицы, из них:
государственных гражданских служащих Ростовской области – 84 единицы;
обслуживающего персонала – 9 единиц,
из них водителей – 3 единицы.