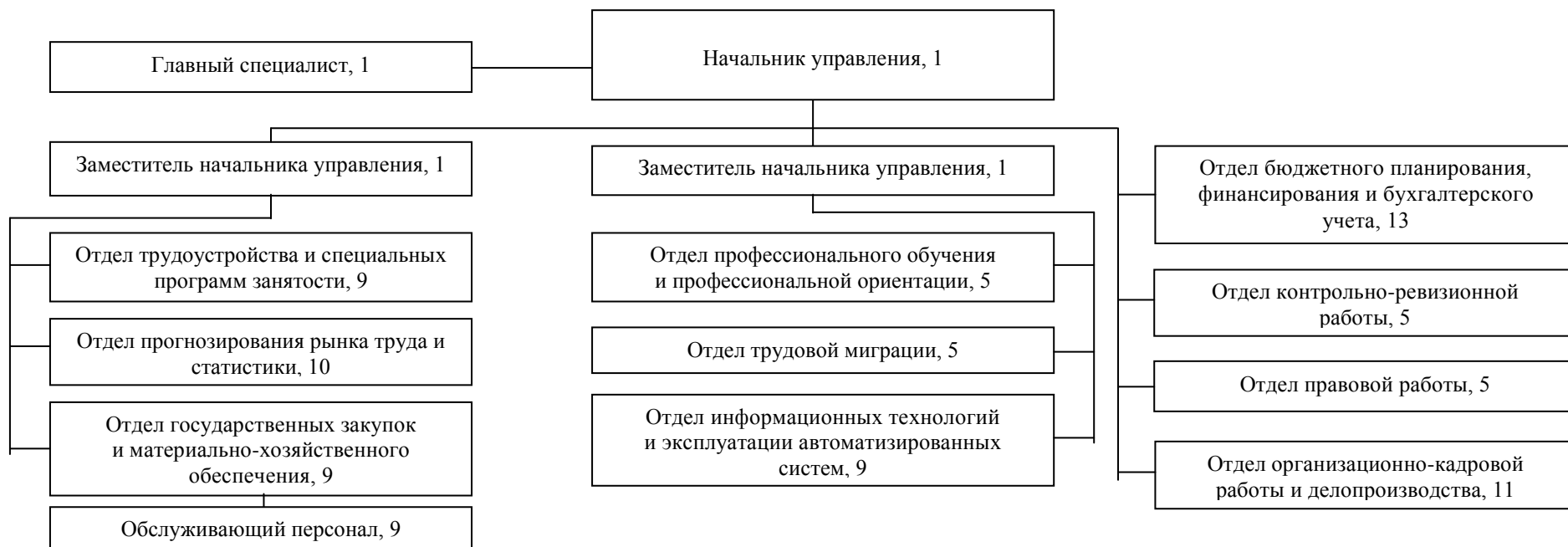


Приложение
к распоряжению
Губернатора
Ростовской области
от 18.03.2016 № 83

СТРУКТУРА
управления государственной службы занятости населения Ростовской области



Итого – 94 единицы, из них:
государственных гражданских служащих Ростовской области – 85 единиц;
обслуживающего персонала – 9 единиц,
из них водителей – 3 единицы.